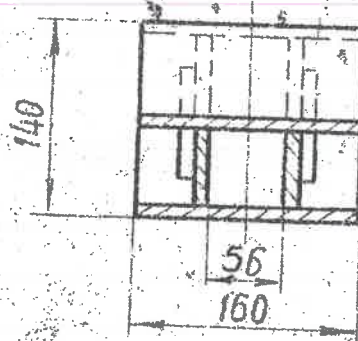
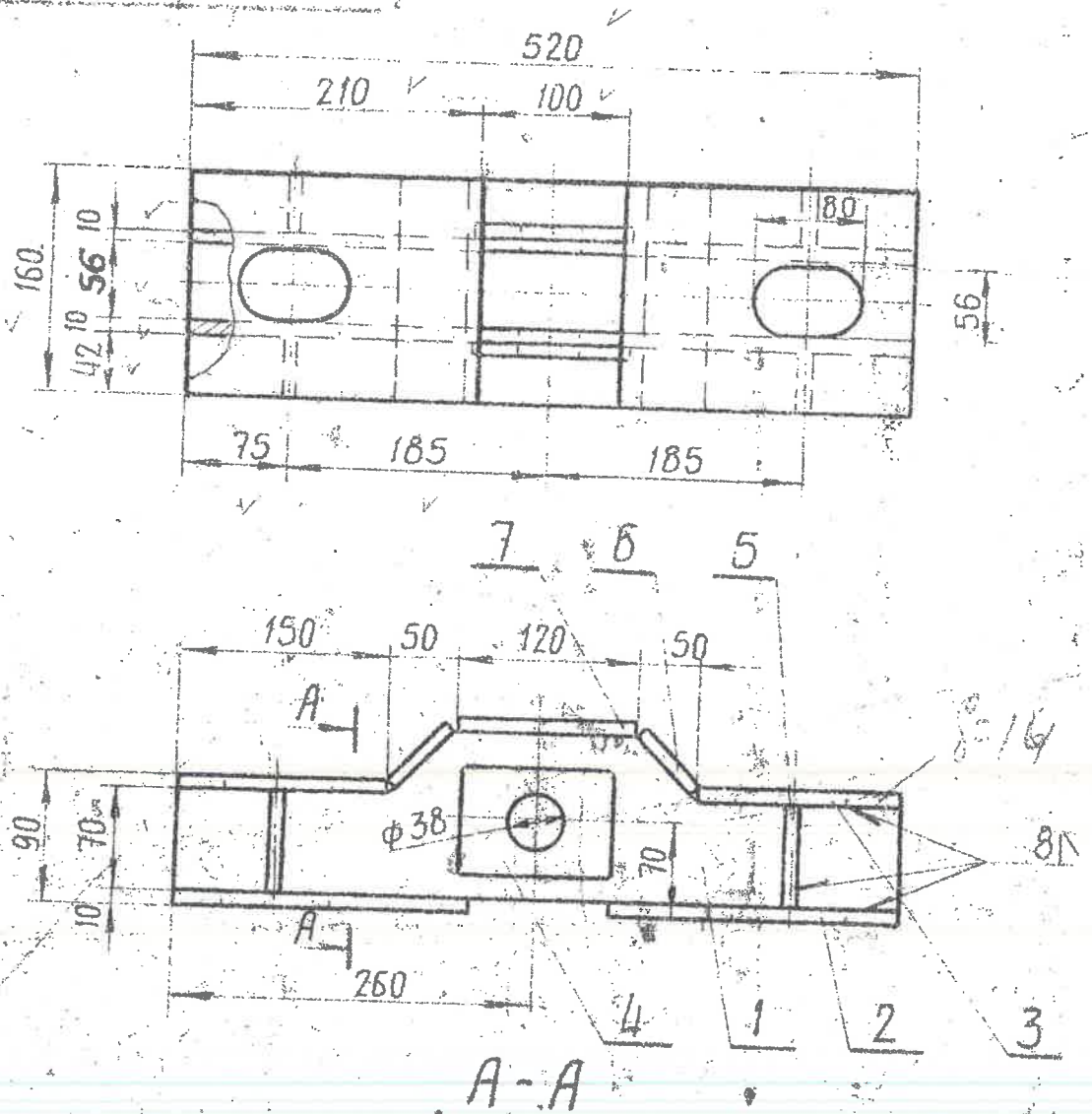


802824 CD



802824 cd

Траверса

И-230 11

100-100000

гипероксид

17

И 55 9.4/6.1

ОБОЗНАЧЕНИЕ

НАИМЕНОВАНИЕ

Документация

II		802824сб	Сборочный чертеж	I
----	--	----------	------------------	---

Детали

II	1	✓ 802825	Рабра ✓	2
II	2	✓ 802826	Лист ✓	2
II	3	✓ 802827	Лист ✓	2
II	4	✓ 802828	Лист ✓	2

6/4	5		Полоса 10x10 ГОСТ 102-67 Вот 3м 510СТ 380-71	0,5
-----	---	--	---	-----

6/4	6		Полоса 10x160-70 ГОСТ 102-67 Вот 3м 510СТ 380-71	1,0
-----	---	--	---	-----

4	7		Полоса 10x160x128 ГОСТ 102-67 Вот 3м 510СТ 380-71	1,4
---	---	--	--	-----

Материалы

Наименование металлов

Спектролн типа 342,
ГОСТ 9467-60

Всего листов 11

802824

802824
Лист 1
Инженер
Проверен
Подпись
Дата

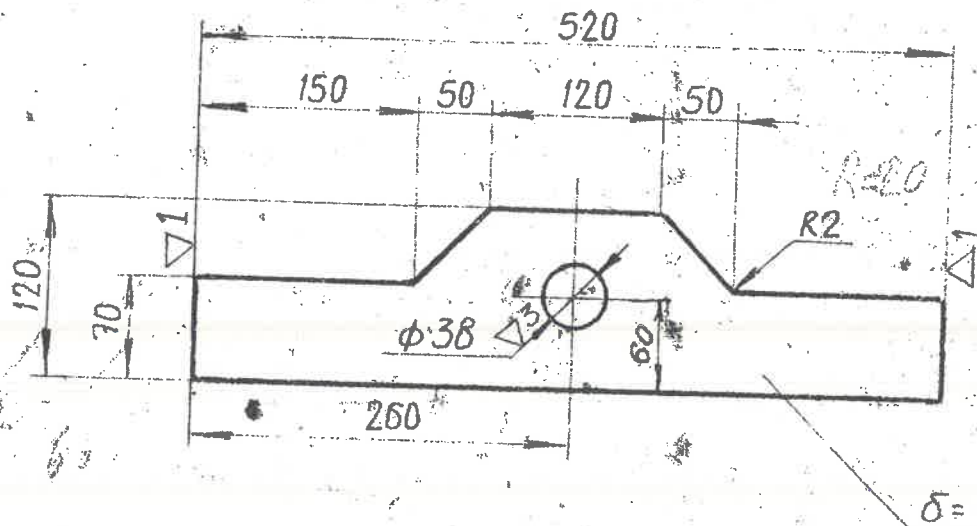
802824

И
ГРИФОН

802825

и 346/62

~(Δ)

 $\delta = 10 = 16$

802825

Ребро

И 4,2 1,5

1 1 1

Полоса 10x120 ГОСТ 103-57
ВСт 3пс5 ГОСТ 380-71

ГИПРОКОКС

Исполнитель

Техник

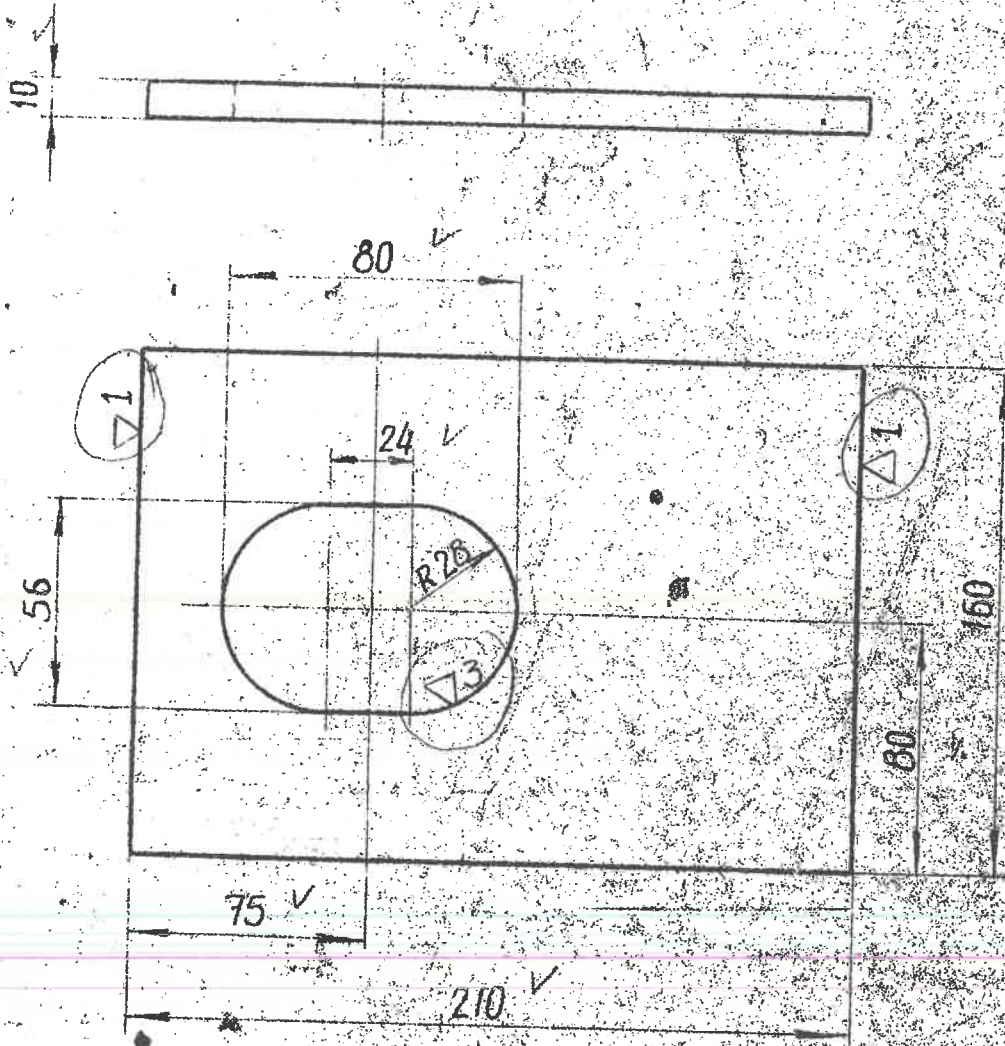
Формат 11

802825

Дан.	Лист	№ докум.	Экз.	Итого
Разработал	Каменюк	И.И.		
Проверил				
Т. Конст.				
Рис. Фигуры	Валков	В.И.		
Н. Конст.				
Утвердил	Лихогуб	Н.И.		

802826

h 3342/63 (▽)



Технический чертёж № 802826

802826

Разработчик	Каменков С.С.
Проверен	
И. Конст.	
Рис. группа	Волков
Директ.	Шошин
Исполн.	Пухов

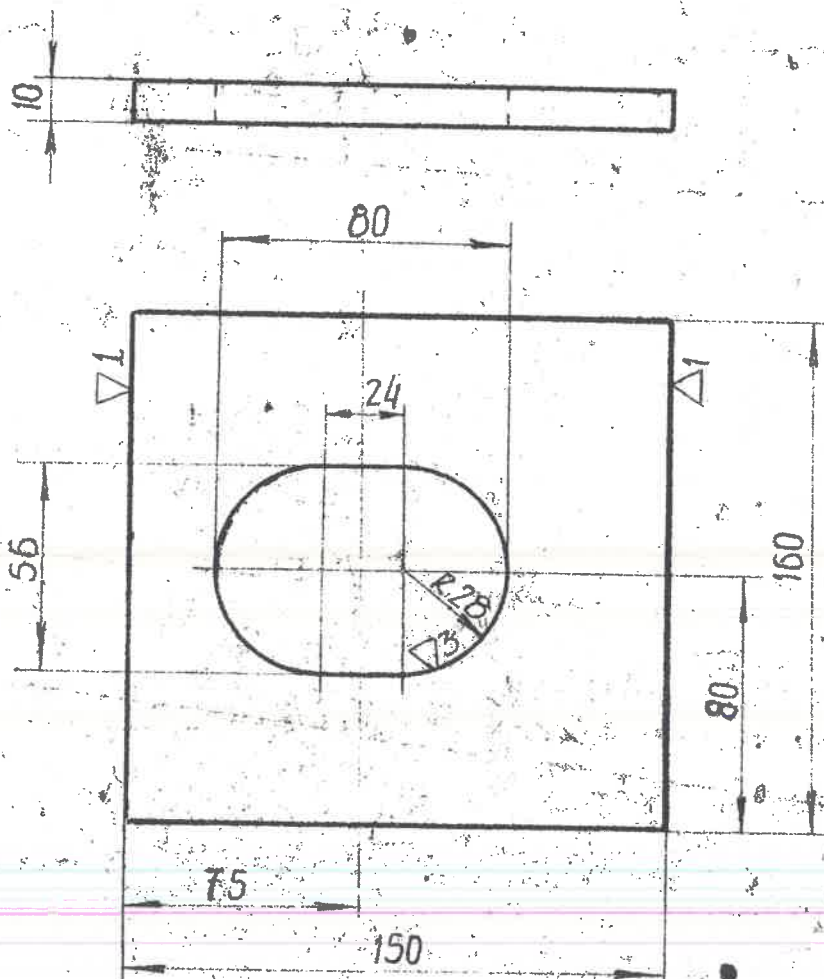
Лист

И	25	12
---	----	----

Полоса 10x160 ГОСТ 103-57
ВСт 3пс-5 ГОСТ 380-71

ГИПРОКОКС

$\sim (\nabla)$
 n 3342/64



Ауст

Полоса

10x160 FOOT 103-57

ВСТ 3 по ГОСТ 380-71

ГИПРОКОКС

14

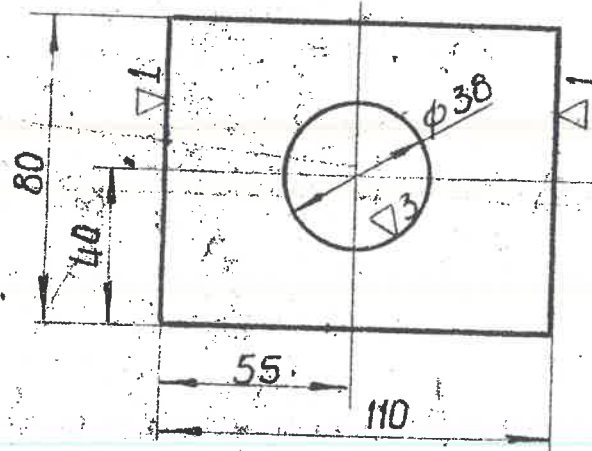
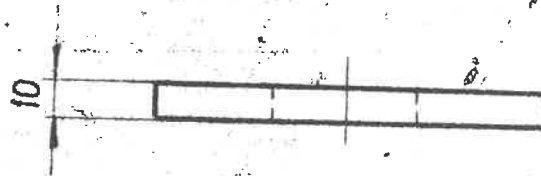
1.6

1:2

•

2004

4

$$\sim (\nabla)$$


202829
 1900-1901
 1902-1903
 1904-1905
 1906-1907
 1908-1909
 1910-1911
 1912-1913
 1914-1915
 1916-1917
 1918-1919
 1920-1921
 1922-1923
 1924-1925
 1926-1927
 1928-1929
 1930-1931
 1932-1933
 1934-1935
 1936-1937
 1938-1939
 1940-1941
 1942-1943
 1944-1945
 1946-1947
 1948-1949
 1950-1951
 1952-1953
 1954-1955
 1956-1957
 1958-1959
 1960-1961
 1962-1963
 1964-1965
 1966-1967
 1968-1969
 1970-1971
 1972-1973
 1974-1975
 1976-1977
 1978-1979
 1980-1981
 1982-1983
 1984-1985
 1986-1987
 1988-1989
 1990-1991
 1992-1993
 1994-1995
 1996-1997
 1998-1999
 2000-2001
 2002-2003
 2004-2005
 2006-2007
 2008-2009
 2010-2011
 2012-2013
 2014-2015
 2016-2017
 2018-2019
 2020-2021
 2022-2023
 2024-2025
 2026-2027
 2028-2029
 2030-2031
 2032-2033
 2034-2035
 2036-2037
 2038-2039
 2040-2041
 2042-2043
 2044-2045
 2046-2047
 2048-2049
 2050-2051
 2052-2053
 2054-2055
 2056-2057
 2058-2059
 2060-2061
 2062-2063
 2064-2065
 2066-2067
 2068-2069
 2070-2071
 2072-2073
 2074-2075
 2076-2077
 2078-2079
 2080-2081
 2082-2083
 2084-2085
 2086-2087
 2088-2089
 2090-2091
 2092-2093
 2094-2095
 2096-2097
 2098-2099
 2100-2101
 2102-2103
 2104-2105
 2106-2107
 2108-2109
 2110-2111
 2112-2113
 2114-2115
 2116-2117
 2118-2119
 2120-2121
 2122-2123
 2124-2125
 2126-2127
 2128-2129
 2130-2131
 2132-2133
 2134-2135
 2136-2137
 2138-2139
 2140-2141
 2142-2143
 2144-2145
 2146-2147
 2148-2149
 2150-2151
 2152-2153
 2154-2155
 2156-2157
 2158-2159
 2160-2161
 2162-2163
 2164-2165
 2166-2167
 2168-2169
 2170-2171
 2172-2173
 2174-2175
 2176-2177
 2178-2179
 2180-2181
 2182-2183
 2184-2185
 2186-2187
 2188-2189
 2190-2191
 2192-2193
 2194-2195
 2196-2197
 2198-2199
 2200-2201
 2202-2203
 2204-2205
 2206-2207
 2208-2209
 2210-2211
 2212-2213
 2214-2215
 2216-2217
 2218-2219
 2220-2221
 2222-2223
 2224-2225
 2226-2227
 2228-2229
 2230-2231
 2232-2233
 2234-2235
 2236-2237
 2238-2239
 2240-2241
 2242-2243
 2244-2245
 2246-2247
 2248-2249
 2250-2251
 2252-2253
 2254-2255
 2256-2257
 2258-2259
 2260-2261
 2262-2263
 2264-2265
 2266-2267
 2268-2269
 2270-2271
 2272-2273
 2274-2275
 2276-2277
 2278-2279
 2280-2281
 2282-2283
 2284-2285
 2286-2287
 2288-2289
 2290-2291
 2292-2293
 2294-2295
 2296-2297
 2298-2299
 2300-2301
 2302-2303
 2304-2305
 2306-2307
 2308-2309
 2310-2311
 2312-2313
 2314-2315
 2316-2317
 2318-2319
 2320-2321
 2322-2323
 2324-2325
 2326-2327
 2328-2329
 2330-2331
 2332-2333
 2334-2335
 2336-2337
 2338-2339
 2340-2341
 2342-2343
 2344-2345
 2346-2347
 2348-2349
 2350-2351
 2352-2353
 2354-2355
 2356-2357
 2358-2359
 2360-2361
 2362-2363
 2364-2365
 2366-2367
 2368-2369
 2370-2371
 2372-2373
 2374-2375
 2376-2377
 2378-2379
 2380-2381
 2382-2383
 2384-2385
 2386-2387
 2388-2389
 2390-2391
 2392-2393
 2394-2395
 2396-2397
 2398-2399
 2400-2401
 2402-2403
 2404-2405
 2406-2407
 2408-2409
 2410-2411
 2412-2413
 2414-2415
 2416-2417
 2418-2419
 2420-2421
 2422-2423
 2424-2425
 2426-2427
 2428-2429
 2430-2431
 2432-2433
 2434-2435
 2436-2437
 2438-2439
 2440-2441
 2442-2443
 2444-2445
 2446-2447
 2448-2449
 2450-2451
 2452-2453
 2454-2455
 2456-2457
 2458-2459
 2460-2461
 2462-2463
 2464-2465
 2466-2467
 2468-2469
 2470-2471
 2472-2473
 2474-2475
 2476-2477
 2478-2479
 2480-2481
 2482-2483

802828

			802828		
ИЗМ.	Лист	Х. Волков	Полоса		
Разработчик	Камениук		И	6,7	1:2
Проектировщик					
И. Исполн.					
Рук. групп	Волков				
И. Пост.					
Утвердил	Лихозуб		Полоса 10x80 ГОСТ 103-57 В. Ст. Зис 5 ГОСТ 380-71		
			ГИПРОКОКИ		